

辰年新春企画【股のぞき★一龍万倍】

傘松公園ケーブルカー&登山バス共通チケット発売!

一龍 × デジタル 万倍 × ルーレット

アンケートを答えて

景品が当たるよ!!



阪急阪神東宝グループ
丹後海陸交通株式会社



名鉄観光 サービス
株式会社



辰年新春企画【股のぞき★一龍万倍】デジタルルーレット

＜実証運行＞傘松公園ケーブルカー & 登山バス共通きっぷ

キャンペーン概要

令和6年「辰年」を迎えるにあたり傘松公園ケーブルカー & 登山バスのお得な共通きっぷを発売いたします。ご購入のお客様にはアンケートにお答えいただくと「デジタルルーレット」にご参加いただき景品をプレゼントいたします。

是非、辰年の今年是天橋立傘松公園にて昇龍伝説の股のぞきとデジタルルーレットにて最強の開運体験をお楽しみください。

「デジタルルーレット × 一龍万倍実証運行期間限定 企画乗車券」

金額：1,200円（ケーブル & 登山バス）往復 ※入山料：別途400円

キャンペーンQRコード



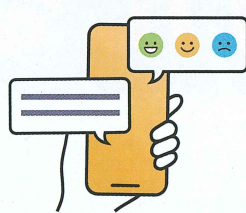
上のQRコードから参加しよう！



体験フロー



チケット売り場で
フライヤーのQRコードを
スマートフォンで読み込む



アンケートに答えて
ルーレットの権利を
もらおう！



新年の運試し
デジタルルーレットを
回そう！



当選したら画面を
乗り場係員に見せて
限定ノベルティゲット！

■注意事項

※推奨環境：iphone：Safari 最新版 / Android：Google Chrome 最新版

※お使いの端末や通信状況によってご利用いただけない場合がございます。

※デジタルルーレットはおひとり様1回限りとさせていただきます。

※QRコードを読み込む際は、標準搭載のカメラアプリをご利用ください。（※プライベートモード等でもご利用いただけません）

デジタル ルーレット 体験場所

チラシ
配布

成相寺

成相寺山上バス

(約7分)

リフト

(約7分30秒)

傘松駅

リフト・ケーブルカー乗り場

股のぞき
スポット

ケーブルカー

(約4分)

府中駅

リフト・ケーブルカー乗り場

■実証運行きっぷ売り場：ケーブルカー府中駅

※リフトは土日祝のみの運行となります。

■お問い合わせ先：丹後海陸交通株式会社

Tel：0772-27-0032